

Oxi-Z2

Miscela di microelementi con rame e zolfo, arricchita in zeolite

NEW



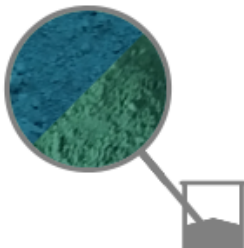
Integratore

Aspetto:

Polvere bagnabile

Colore:

Blu o verde



Per le carenze di rame e zolfo, elementi essenziali per le colture; grazie alla zeolite migliora l'efficacia dei concimi chimici fosfatici, potassici, azotati e ne favorisce l'uniformità di spandimento.

È una speciale formulazione molto efficace ed a rapida diffusione.

Avvertenze:

Non effettuare trattamenti durante la fioritura. Si consiglia di effettuare i trattamenti nelle ore più fresche della giornata. Non miscelare con prodotti a reazione alcalina. Prima di miscelare con prodotti fitosanitari o altri concimi, effettuare una prova di compatibilità. Non miscelare direttamente con aminoacidi, acidi umici e prodotti organici. Utilizzare solo in caso di bisogno riconosciuto.

Proprietà
Rame (Cu) totale 25% (%p/p)
Anidride solforica (SO3) totale 15 (%p/p)
pH dispersione 1% 6,5-7,5

Confezioni
Code:OXIZ1
1 kg in sacchetto (scatola 20 pezzi) - Pallet:600 kg
Code:OXIZ5
5 kg in sacco - Pallet:1000 kg
Code:OXIZ10
10 kg in sacco - Pallet:1000 kg

Fogliare
Colture da frutto (melo, pero, pesco, ciliegio, albicocco, susino)
3,5-4,5 kg/ha in 500/700 lt acqua
Colture in pieno campo (barbabietola, cereali, riso, tabacco), floricoltura
3,0-5,0 kg/ha in 400/600 lt acqua
Colture ortive, fragola, finocchio, piante ornamentali
2,5-3,0 kg/ha in 500/700 lt acqua
Olivo
3,7-4,7 kg/ha in 500/700 lt acqua
Vite
3,5-4,5 kg/ha in 500/700 lt acqua



B&G PRODUZIONI SRL

Sede legale: Via Rosselli n. 34 37045 Legnago VR - Stabilimento: Viale del Lavoro n. 6 loc.

Bonavicina 37050 San Pietro di Morubio VR - Telefono: +39 045 7125474

Fax +39 045 7125529 - P.Iva e Cod. Fiscale: 10715921002 - PEC: bg.produzionisrl@legalmail.it

