

Poltiram 21

Miscela di microelementi con rame e boro

NEW

Cu

Fertilizzante UE

Concime fogliare studiato per le carenze di rame, arricchito con boro.

Aspetto:
Polvere
bagnabile

Contiene rame nella forma solfato e ossicloruro da materie prime di elevata purezza.

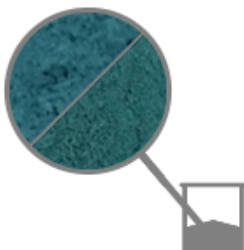
Colore:
Blu


Azione catalitica, indispensabile per la sintesi della clorofilla.


Incrementa le rese quantitative ed incrementa le proteine utili ad ottenere qualità maggiori delle colture.


Avvertenze:

Non impiegare durante la fioritura. Non miscelare con prodotti organici e in particolare idrolizzati proteici. Prima di effettuare miscele con prodotti fitosanitari o altri concimi, effettuare una prova di compatibilità.



 Proprietà
Rame (Cu) totale 21 (%p/%p)
Boro (B) solubile in acqua 0,2 (%p/%p)
pH dispersione 1% 6,5-7,5

 Confezioni
Code:PRAM211 1 kg in sacchetto (scatola 20 pezzi) - Pallet:600 kg
Code:PRAM215 5 kg in sacco - Pallet:800 kg
Code:PRAM2110 10 kg in sacco - Pallet:800 kg

 Fogliare
Colture da frutto (melo, pero, pesco, ciliegio, albicocco, susino) 2,5-3,2 kg/ha in 600/800 lt acqua
Colture in pieno campo (barbabietola, cereali, riso, tabacco) 1,9-2,5 kg/ha in 500/700 lt acqua
Colture ortive, fragola, finocchio 3,2-3,8 kg/ha in 600/800 lt acqua
Olivo 3,0-3,9 kg/ha in 600/800 lt acqua
Piante ornamentali 3,2-3,8 kg/ha in 600/800 lt acqua
Vite 2,5-3,2 kg/ha in 600/800 lt acqua



B&G PRODUZIONI SRL

Sede legale: Via Rosselli n. 34 37045 Legnago VR - Stabilimento: Viale del Lavoro n. 6 loc.

Bonavicina 37050 San Pietro di Morubio VR - Telefono: +39 045 7125474

Fax +39 045 7125529 - P.Iva e Cod. Fiscale: 10715921002 - PEC: bg.produzionisrl@legalmail.it

