

B&G Polti 20B

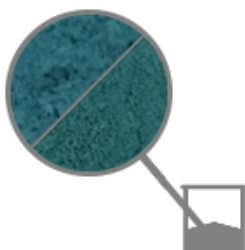
Miscela di microelementi con rame e boro

Cu

Fertilizzante UE

Aspetto:
Polvere
bagnabile

Colore:
Blu o verde



Concime fogliare studiato per le carenze di rame, arricchito con boro.


Contiene rame nella forma solfato da materie prime di elevata purezza.


Azione catalitica, indispensabile per la sintesi della clorofilla.

Incrementa le rese quantitative ed incrementa le proteine utili ad ottenere qualità maggiori delle colture.

Avvertenze:

Non impiegare durante la fioritura. Non miscelare con prodotti organici e in particolare idrolizzati proteici. Prima di effettuare miscele con prodotti fitosanitari o altri concimi; effettuare una prova di compatibilità.

 Proprietà
Rame (Cu) totale 20 (%p/p)
Boro (B) solubile in acqua 0,2 (%p/p)
pH dispersione 1% 6,5-7,5

 Confezioni
Code:Polti20
10 kg in sacco - Pallet:800 kg
Code:Polti205
5 kg in sacco - Pallet:800 kg
Code:Polti20sc
1 kg in sacchetto (scatola 20 pezzi) - Pallet:700 kg

 Fogliare
Colture da Frutto (melo, pero, pesco, ciliegio, albicocco, susino) 2,8-3,3 kg/ha in 500-700 l di acqua
Colture di Pieno Campo (barbabietola, cereali, riso, tabacco) 2,0-4,0 kg/ha in 400-600 l di acqua
Colture ortive, fragola, finocchio 2,5-3,5 kg/ha in 500-700 l di acqua
Olivo 3,5-4,0 kg/ha in 500-700 l di acqua
Piante ornamentali 1,0-1,5 kg/ha in 500-700 litri di acqua
Vite 2,8-3,3 kg/ha in 500-700 l di acqua



Agricoltura

1

B&G PRODUZIONI SRL

Sede legale: Via Rosselli n. 34 37045 Legnago VR - Stabilimento: Viale del Lavoro n. 6 loc.

Bonavicina 37050 San Pietro di Morubio VR - Telefono: +39 045 7125474

Fax +39 045 7125529 - P.Iva e Cod. Fiscale: 10715921002 - PEC: bg.produzionisrl@legalmail.it

